



## Aspecte principale

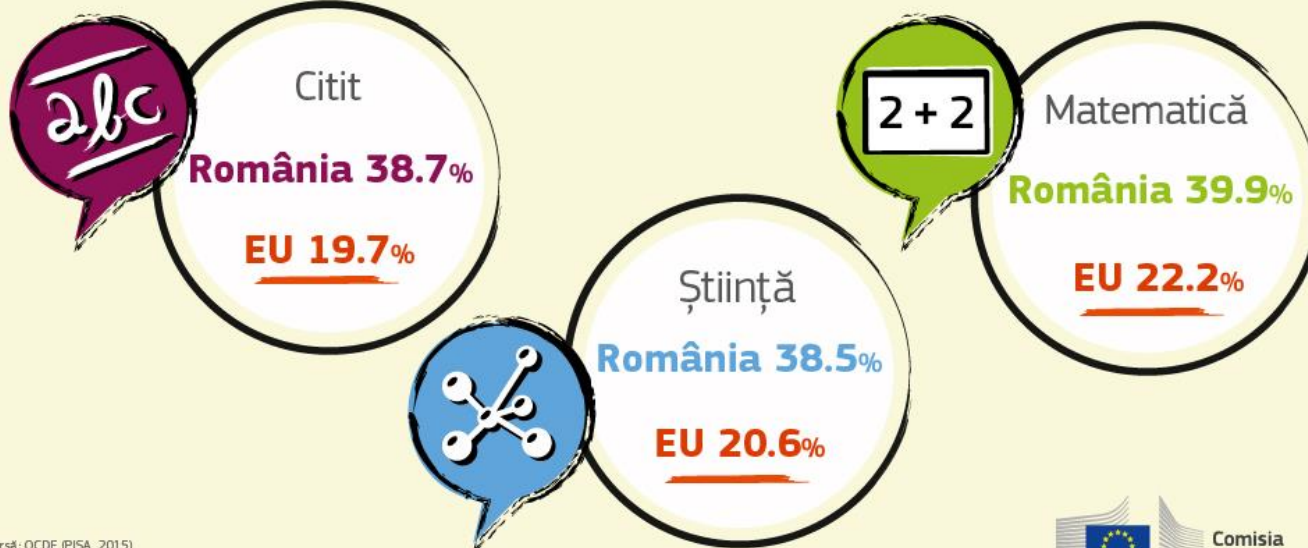
- România pune în aplicare o programă de învățământ bazată pe competențe în învățământul școlar. Sunt în curs de elaborare planuri de instruire a profesorilor pentru a preda programa de învățământ modernizată.
- Ponderea elevilor cu o performanță scăzută în ceea ce privește competențele de bază rămâne una dintre cele mai mari din UE. Acest lucru este cauzat de factori educaționali și de provocări în materie de echitate. Accesul la educația de masă de calitate este o provocare în special pentru elevii din mediul rural și pentru romi.
- Finanțarea pentru educație este foarte scăzută. Riscul de părăsire timpurie a școlii rămâne ridicat, cu consecințe pentru piața forței de muncă și pentru creșterea economică.
- Relevanța pe piața muncii a studiilor superioare este în curs de îmbunătățire, dar ponderea absolvenților de studii superioare este cea mai scăzută din UE.
- Sunt în curs de desfășurare eforturi de a introduce educația și formarea profesională duală. Participarea adulților la procesul de învățare continuă rămâne scăzută, în pofida necesității de actualizare a competențelor.

## Indicatori-cheie

	România		Media UE							
	2013	2016	2013	2016						
<b>Criterii de referință ET 2020</b>										
Părăsirea școlară timpurie din sistemele de educație și formare (vârsta 18-24 de ani)	17.3%	18.5%	11.9%	10.7%						
Ponderea absolvenților de studii superioare (vârsta 30-34 de ani)	22.9%	25.6%	37.1%	39.1%						
Educația și îngrijirea copiilor preșcolari (de la vârsta de 4 ani la vârsta de începere a învățământului obligatoriu)	85.5%	87.6%	93.9%	94.8%						
Procent de tineri cu vârsta de 15 ani cu un nivel scăzut de cunoștințe în:	Citit	37.3%	38.7%	17.8%	19.7%					
						Matematică	40.8%	39.9%	22.1%	22.2%
							Știință	37.3%	38.5%	16.6%
Rata de angajare a noilor absolvenți pe nivel de învățământ (cu vârsta de 20-34 de ani și care au finalizat sistemul de învățământ cu 1-3 ani înainte de anul de referință)	67.2%	69.3%	75.4%	78.2%						
Participarea adulților la procesul de învățare continuă (vârsta 25-64 de ani)	2.0%	1.2%	10.7%	10.8%						

## Procent de tineri cu vârsta de 15 ani cu un nivel scăzut de cunoștințe în

Monitorul educației și formării 2017

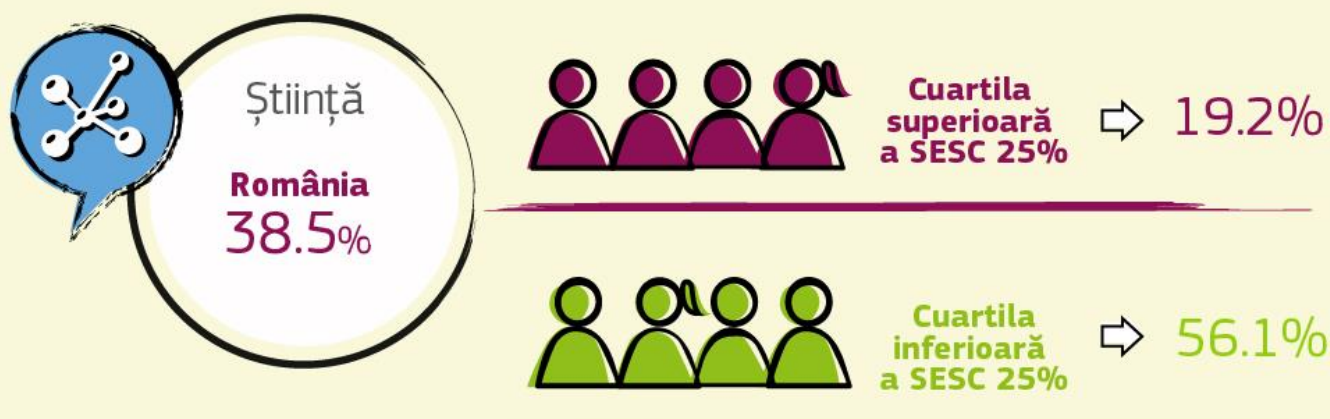


Sursă: OCDE (PISA, 2015)  
© Comisia Europeană



## Nivel scăzut de competențe după statut socio-economic

Monitorul educației și formării 2017



Sursă: OCDE (PISA, 2015)  
© Comisia Europeană

